

# MIESZKANIE 59

## 4

PIĘTRO

## 2

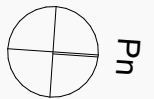
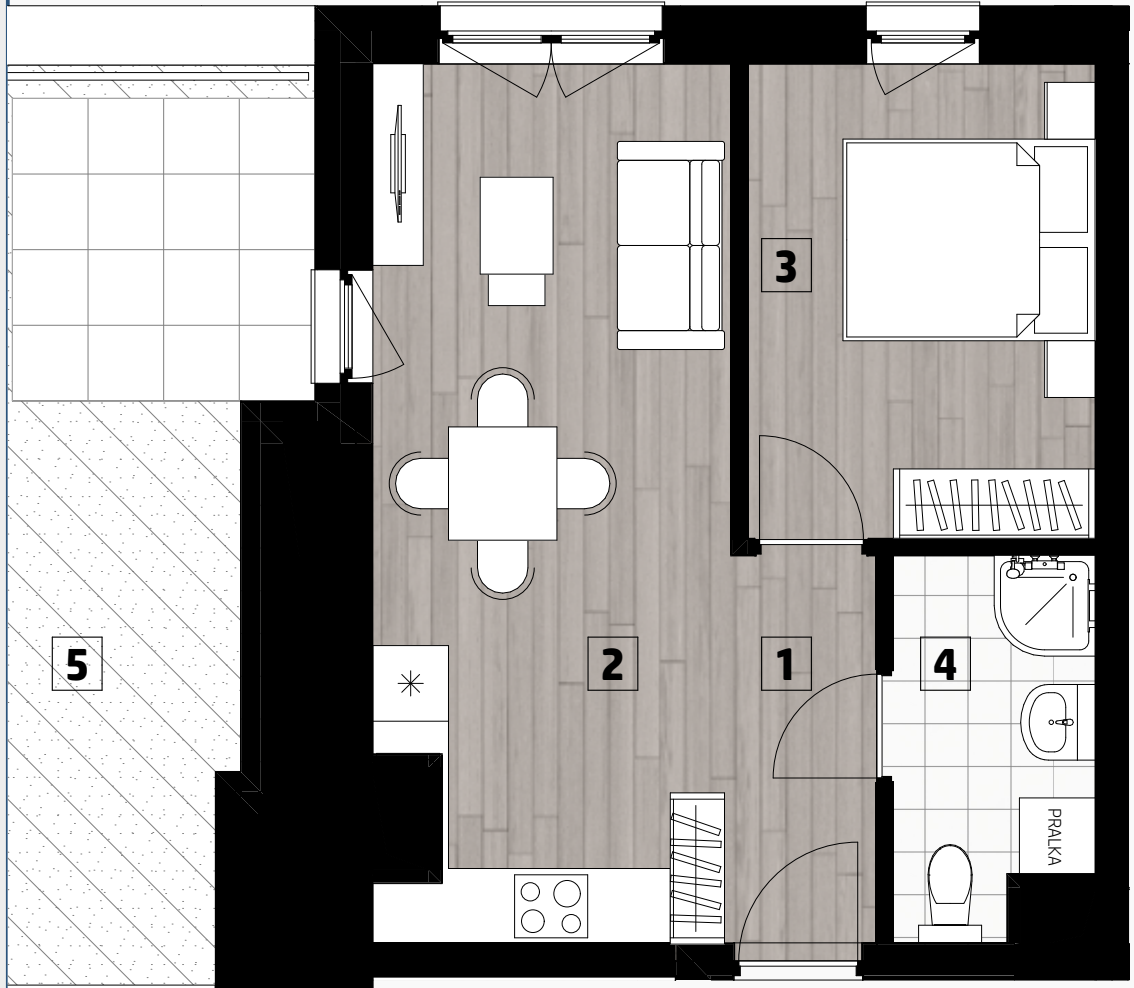
LICZBA  
POKOI

# 37,65 m<sup>2</sup>

POWIERZCHNIA

### ZESTAWIENIE POWIERZCHNI

1	KOMUNIKACJA	3,53 m <sup>2</sup>
2	SALON Z ANEKSEM	19,24 m <sup>2</sup>
3	SYPIALNIA	10,35 m <sup>2</sup>
4	ŁAZIENKA	4,53 m <sup>2</sup>
5	TARAS	57,47 m <sup>2</sup>



1. Wymiary pomieszczeń, lokalizacja przyborów sanitarnych i inne podano na podstawie projektu budowlanego. W trakcie realizacji mogą wystąpić różnice wymiarów i usytuowania elementów w stosunku do stanu wynikającego z projektu, związane ze specyfiką prac budowlanych.
2. Wymiary obliczone w świetle pionowych przegród w stanie wykończonym, przy uwzględnieniu tynków i okładzin o grubości 1 cm, na poziomie podłogi, bez uwzględnienia listew przygotowawczych, progów itp.
3. Powierzchnia użytkowa pomieszczeń określona jest na podstawie rozporządzenia Ministra Transportu, Budownictwa i Gospodarki Morskiej z dnia 11 września 2020 r. w sprawie szczegółowego zakresu i formy projektu budowlanego (z późn. zm.), z uwzględnieniem normy PN-ISO 9836:1997.
4. Przedstawiona aranżacja mieszkania jest przykładowa (standard oferowany do sprzedaży nie obejmuje mebli, wykończenia podłóg, wyposażenia łazienek itp.), ma wyłącznie charakter informacyjno- poglądowy i nie stanowi oferty w rozumieniu Kodeksu Cywilnego.

